



DESIGN ON THE STREET LONDON

EMBELLISHMENT



ART BASEL



STREET FASHION LONDON



UMIT BENAN



LARTIGIANABOTTONI

M.B.3

STE.NI GUARDOLIFICIO

MADERA

Imaginons de prendre le thé de 17h dans le pur style anglais. Le leitmotiv du service à thé reproduit des motifs à fleurs et des guirlandes de fleurs. Toutes les tasses sont différentes les unes des autres.

Les invités sirotent le thé, accompagné de délicieux biscuits, de choux à la crème chantilly. Tout n'est que décorum, douceur et sucrerie dans une tendance rétro incomparable à la limite du surnaturel, aussi bien dans les couleurs, synthétiques et fluorescentes, que dans les motifs, expressément numériques, retouchés par des broderies faites à la main issues de techniques anciennes. Le surréel et le rétro se rencontrent dans une nouvelle configuration romantique et fantastique. Embellir la réalité avec des détails, des motifs, des finitions et des formes dénichés dans des lieux sans âge qui ne revivent qu'à travers la fantaisie. Surréal, numérique, rétro, sont les ingrédients du nouveau romantisme mielleux et sucré, juste ce qu'il faut pour revivre une fable onirique dans un jardin néo baroque. Certains définissent ce style comme « Kitten style » ou glam rétro.

LES COULEURS

Les couleurs fraîches et fruitées des fleurs du printemps. Du rouge, du fuchsia, du jaune intense, du rose, du lilas, du turquoise. L'on retrouve également quelques teintes en version fluorescente. Des marrons oxydés, des beiges anciens, du gris et du noir graphique. Une fête de rose, de rosés et de fuchsia, sans oublier le bleu clair et le vert d'eau qui se fondent dans le sucre créant ainsi des nuances et des transparences.

LES MATIÈRES

Des brocarts, des cuirs brochés, des broderies, des sous-broderies, des cotons vieillies, du chanvre, des fibres de paille, des cordes tressées, du cuir avec de grandes fleurs en relief. Une fête de décors, qui s'enrichissent de détails numériques lorsque l'on parfait les brocarts de petites fleurs en relief, tel un bouquet de mariage. Effet de bas-relief, de dentelle macramé en tulle de nylon, des perles tissées avec des cordes et des lacets synthétiques. Des composants qui s'inspirent des cadres brochés et des meubles d'antiquaire. Des décors artisanaux sur des dentelles à l'effet céramique.

LES FORMES DES CHAUSSURES

Les chaussures reprennent les motifs typiques des chaussures à talon bobine. Pointes fines, même pour les sabots aux petits talons, retenus par des lacets très fins. Les boucles s'affinent lorsqu'elles sont en métaux d'argent. En revanche, elles sont plus grandes dans les matières comme la corne et l'opale. Les lacets, les nœuds s'enroulent à la cheville, même pour les modèles les plus fermés. Les talons et les compensées sont de formes arrondies aux semelles décorées et aux lignes ovoïdales, tels des cadres à moulures. Les bordures en tissu et les rubans à l'imprimé floral embellissent aussi les modèles d'escarpin plus sobres et au talon de 5 cm.

Pour l'homme, les modèles reprennent les mocassins et les chaussures lacées estivales, même pour la bottine montant à la cheville. Le modèle Church bicolore ou tricolore, est complété de semelles ou de doublures imprimées ou en brocart.

LES FORMES DES SACS

Les volumes retrouvent les "maîtres" du passé. Des pièces importantes dans l'histoire des sacs des grands maroquiniers. L'on ne dédaigne pas les modèles décoratifs avec de grands nœuds, les formes en corolle, ou les attachés-cases d'antan. Des modèles portés main, avec le devant en brocart, des sacs en paille brodée ou en cuir tressé avec des inserts de rubans et de pierres colorées.

Des petites perles et des tresses de perles sont une partie essentielle des anses souvent en bois ou en fausse corne.

Pantone 19-0814 TCX

Pantone 17-1048 TCX

Pantone 16-0947 TCX

Pantone 14-0760 TCX

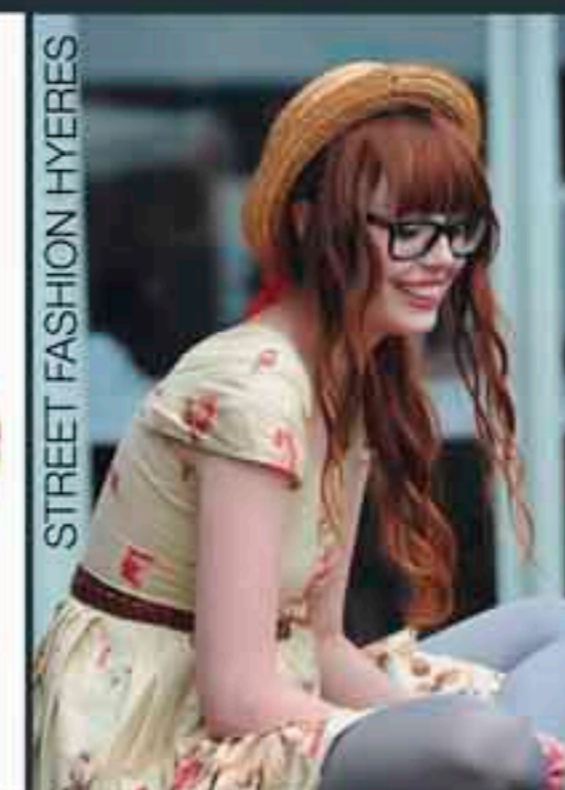
Pantone 12-2904 TCX

Pantone 13-1906 TCX

Pantone 18-1651 TCX

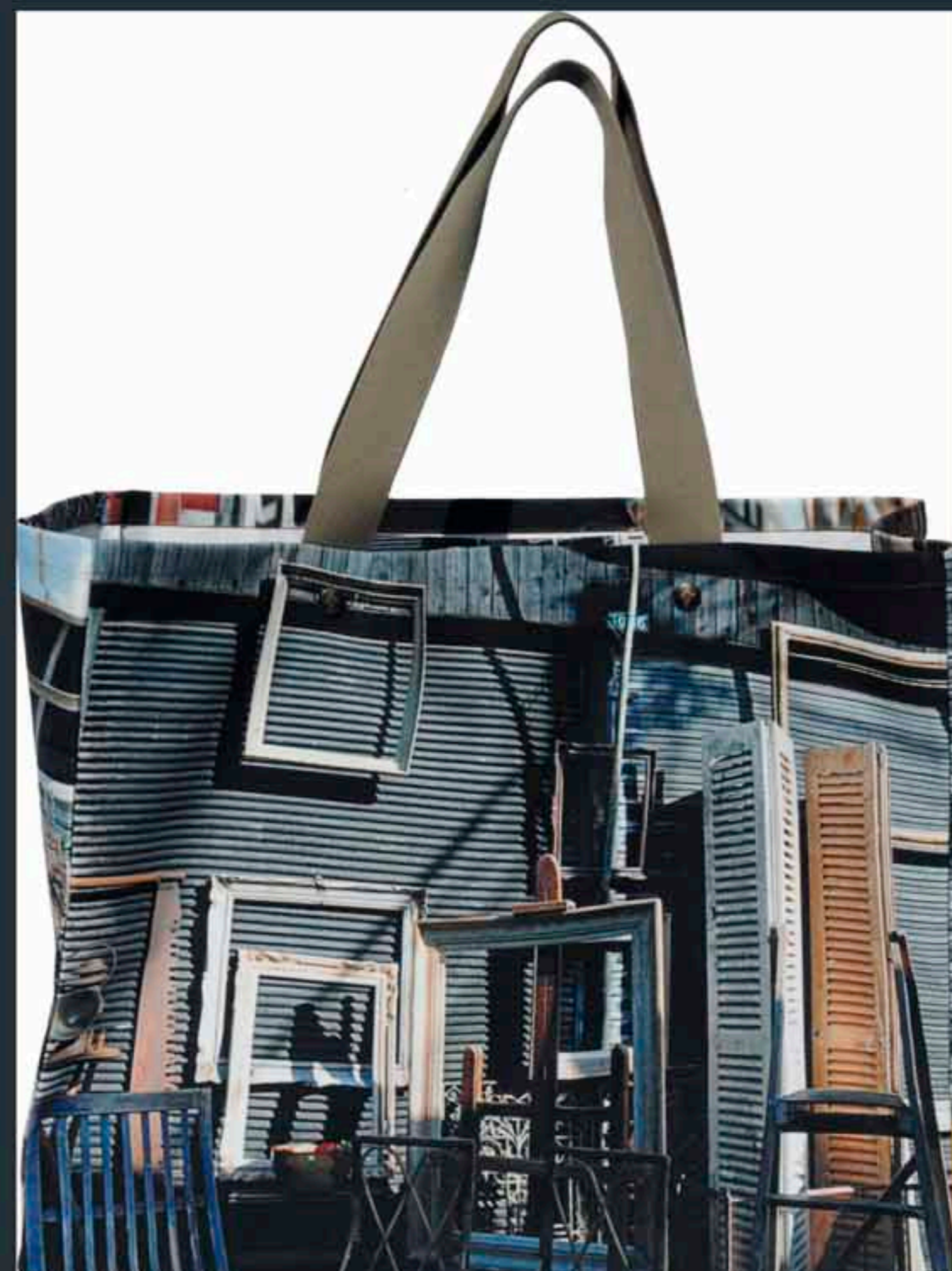
Pantone 17-3834 TCX

Pantone 16-4134 TCX



STREET FASHION HYERES

BORA AKSU



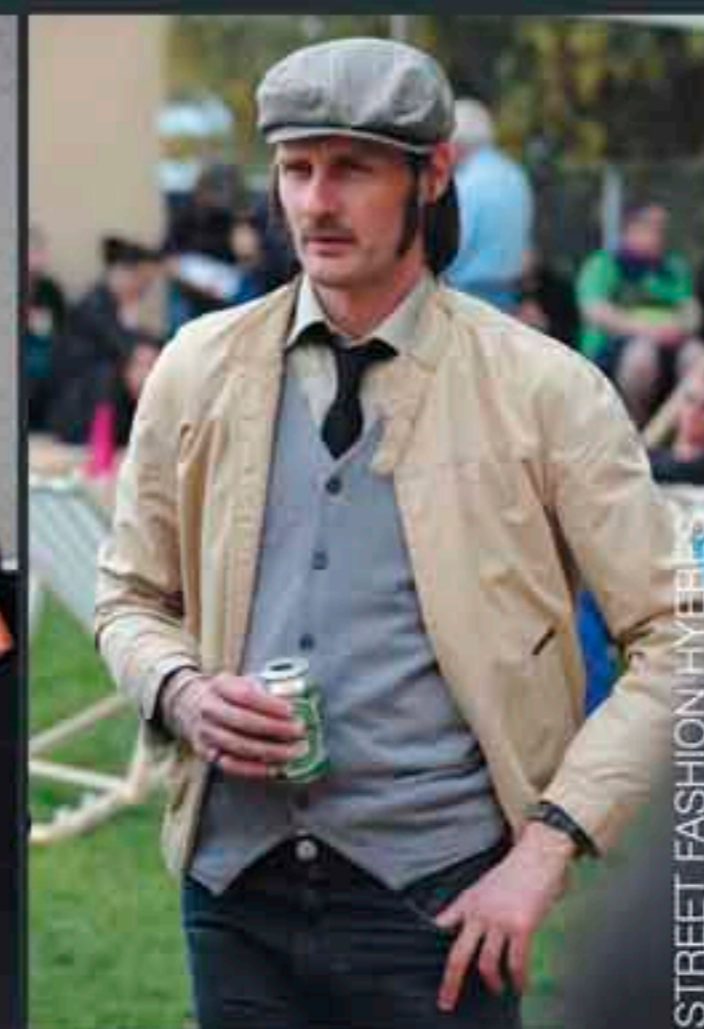
NANNI

G.B.

E.M. COMPANY

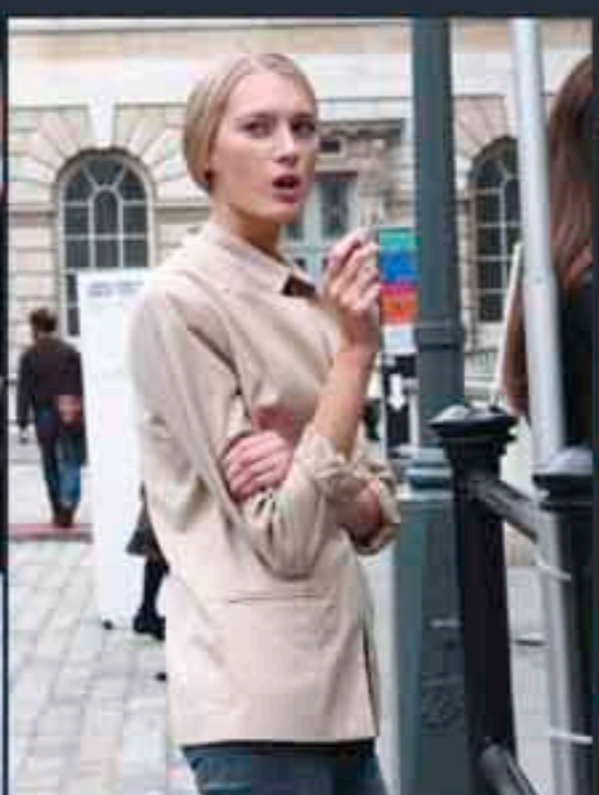
OFFICINA DELLE PELLI

PURIST



ART BASEL

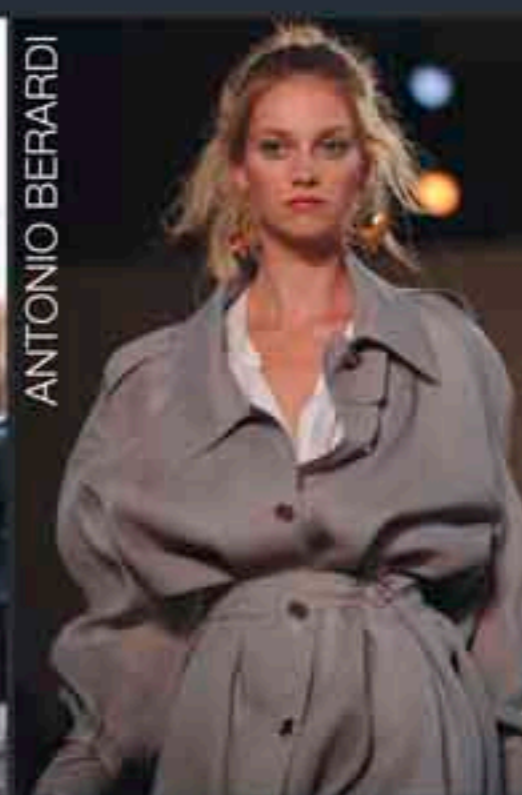
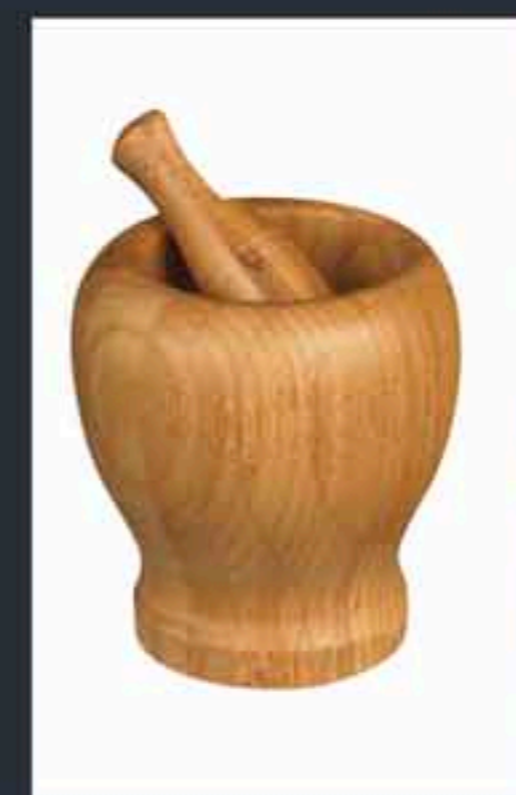
STREET FASHION HYERES



ALIZÉE GAIE HYERES

STREET FASHION HYERES

STREET FASHION HYERES



ANTONIO BERNARDI

Pur, propre, naturel, essentiel, rustique, oxydé, griffé, usé, ancien. Entre le basique chic et le style décontracté. Les nouveaux puristes aiment l'âme véritable de la nature, entre perfection et imperfection, revue à travers la vision urbaine d'une ville de béton et de cuir, de pierre et de verre, de bronze et d'acier. Les puristes ne dépendent pas des modes et des styles des revues glamour. C'est l'anti-mode qui devient donc une nouvelle mode. Le style de la génération des slounge people ; Au Japon, on appelle "Herbivores" ceux qui font du shopping scientifique, pragmatique. Ce sont des matières pures et crues, façonnées depuis les origines par la nature et la main de l'homme. Le brillant et le vieilli apparaissent sur la même matière, de la même façon que l'aspect vert-de-gris s'associe aux volumes des cuirs parfaitement cousus et parachevés par des bordures, des coutures et par des finitions précises. La finesse et le lourd, le grand et le petit, le long et le court, le rond et le carré : un ensemble de contrastes géométriques. Le résultat est sobre et sophistiqué, même pour les dimensions over-size aux volumes grands et larges.

LES COULEURS
Les terres naturelles. Des teintes extraites des pierres mouillées par l'eau du fleuve. Des jaunes, des rouges, de l'ocre, des marrons du bois vieilli au soleil, des gris des pierres aux reflets vert d'algue, des gris urbains et les couleurs naturelles du paysage se mélangent pour créer des tonalités contemporaines inédites, entre le biscuit et l'asphalte neuve tout juste refaite.

LES MATIÈRES
Des cuirs rigides et naturels. Des finitions sophistiquées permettent aux cuirs devenus propres et purs de s'adapter aux formes modelées, telles que les serviettes, les bottes à l'empeigne sans couture visible. Abrasées, des cuirs polis et brossés qui contrastent avec les cuir vieillis, oxydés, griffés, huilés et marbrés par les rayons du soleil cuisant. Des effets vert-de-gris et paille sous-verre, des aspects blanchis, des entrelacements de cuir naturel fait main, du cuir vieilli, froncé, dense. Les bronzes et les aciers sont associés afin de créer de nouveaux alliages de métal, entre l'ancien, le nouveau et le parfait. Peu de composants définissent les volumes, placés avec une attention toute particulière dans des points stratégiques, où décor et fonction fusionne en un seul objectif. Les métaux sont oxydés, puis polis et composés avec des métaux miroirs. Les bois sont clairs et se fondent avec les bois vieillis et oxydés, avec en plus des détails en pierre brossée où à l'effet de coupe fendue.

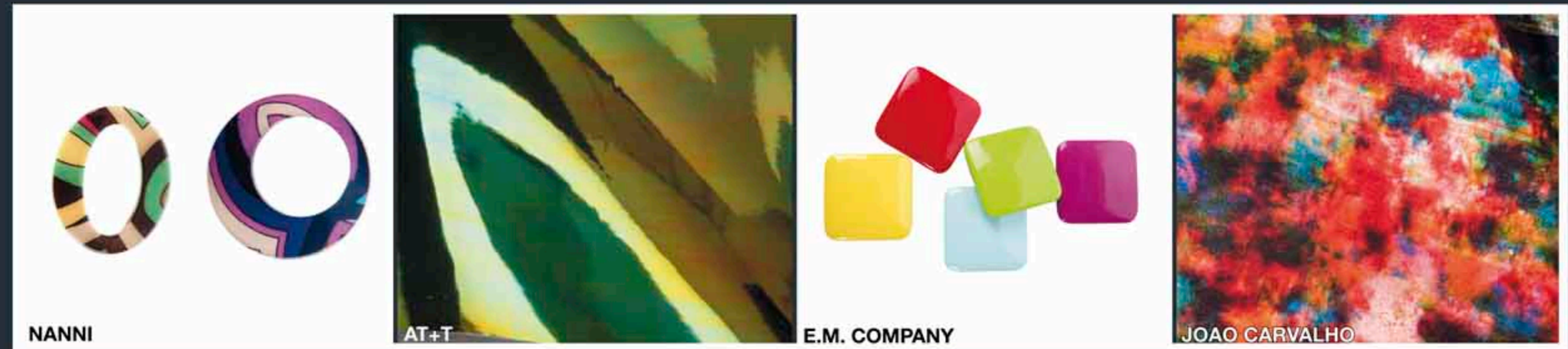
LES FORMES DES CHAUSSURES
Pour la femme : des desert boots, des mules, des sandales, des sabots, des baskets en cuir très souple, des tongs, des low boots, des bottes à mi-mollet en suède. Tous les volumes d'été puristes sont épurés pour s'adoucir sur le pied en l'enveloppant. C'est ainsi que naît une chaussure décontractée pour les amateurs de mode qui n'aiment pas la mode inconfortable : plutôt que de souffrir, l'on marche pieds nus. Le pied respire mieux en portant une sandale de moine ou un sabot en bois, maintenu par des lacets en cuir très simples.

LES FORMES DES SACS
Grands et faciles à porter. Un très grand sac rigide ou très souple. Puriste dans l'essence mais aux tons contrastés. Des sacs shoppers rigides, des shoppers très souples sans structures, des sacs petits et carrés, longs ou courts rectangulaires, en peaux très dures ou très souples. Des sacs portés main ou épaule, les anses se règlent, parfois très courtes, d'autres fois très longues de façon à faire descendre le sac au niveau du bassin. Vides à l'intérieur, les très grands sacs ne sont jamais trop arrogants, car l'on regarde surtout la pureté de la forme. Les serviettes d'hommes, fines et aplaties avec serrure ou à fermeture à glissières très apparentes, les anses amovibles et les poches cachées.

Pantone 18-1112 TCX
Pantone 18-0950 TCX
Pantone 7503 C
Pantone 16-0726 TCX
Pantone 12-4305 TCX
Pantone 15-1333 TCX
Pantone 16-4427 TCX



SALONE DEL MOBILE - MILAN



NANNI

AT+T

E.M. COMPANY

JOAO CARVALHO

Random Pop est un thème graphique qui interprète le nouveau style de mode urbaine. Le concept contemporain de RANDOM se réfère à un style de formes basiques qui concerne en particulier les aspects graphiques des surfaces, assemblés et associés de façon apparemment aléatoire sans crainte de superposer plusieurs thèmes dans le même domaine. Le terme POP représente l'aspect des dessins animés du design d'intérieur réinterprété en mode urbain. Des pois, des carrés, des lignes, des fleurs, des motifs brochés et des thèmes graphiques typiques du design du papier peint contemporain sont assemblés et réinterprétés avec des graphismes animaliers et des thèmes du Creaf (les arts forestiers). Le résultat devient très moderne et est utilisé par des jeunes, femmes et hommes, qui aiment la couleur, le graphisme et l'ironie de la "color basic". Le nouveau décor Random Pop devient le style jeune de base sans rien enlever au côté pratique.

LES COULEURS

Les couleurs se fondent comme les surfaces aux teintes vives se fondent les unes aux autres : l'orange se mélange au fuchsia, au moutarde, au beige et au vert de la forêt tropicale, au bleu de l'eau, au lilas et au gris de la glace. Les couleurs sont nets et numériques, effet écran.

LES MATIÈRES

Les surfaces bougent avec des graphismes, des gravures, des reliefs, des tamponnements, des éclaboussures, des sprays avec toutes les nuances les plus inédites, créées par la fusion des couleurs. Les motifs se renouvèlent à travers des expériences numériques, qui camouflent et imitent les surfaces qui nous entourent. Ainsi, ce ne sera plus une nouveauté de créer des graphismes composés de motifs de décoration même en contraste. Des fleurs aux géométries architecturales, des spirales de couleur et des lignes dessinées sur des surfaces irrégulières en relief. L'effet final doit désorienter la perception du motif dans son ensemble. Une sorte de camouflage chaotique, d'où le titre Random. Des matières naturelles et synthétiques cohabitent sur la même surface afin de donner une apparence qui altère la perception.

LES FORMES DES CHAUSSURES

Les volumes sont basiques, redéfinis par des longueurs et des largeurs légèrement retouchées. La femme choisit la sandale, la ballerine, le sabot, la low boot et le mocassin. Des modèles aux volumes basiques s'enrichissent de graphismes asymétriques imprimés ou d'insertions de cuir imprimé ou de tissu. Les talons bobine droits ont de nouvelles dimensions, les pointes s'affinent sans exagération. Les compensées sont confortables mais imposantes. L'homme porte des mocassins épurés, parfois trop courts ou trop bas de façon à ressembler parfois à des savates, ou bien lacés, des modèles tenus décontractés et chics à la place des baskets.

LES FORMES DES SACS

Les volumes des sacs s'alternent entre les dimensions Maxi/Macro et des modèles Micro/Small. De grands sacs shoppers et de mini besaces avec une bandoulière très longue, à porter au niveau du bassin. Des attachés-cases portés main et des sacs/sac à dos à porter comme des vêtements drapés ou encore des pochettes amusantes à utiliser aussi la journée.

Pantone 18-1561 TCX
Pantone 17-1930 TCX
Pantone 15-1058 TCX
Pantone 12-0752 TCX
Pantone 16-0762 TCX
Pantone 17-0336 TCX
Pantone 18-3718 TCX
Pantone 13-4409 TCX
Pantone 11-4601 TCX
Pantone 19-4006 TCX

RANDOM POP



ERDEM

MOODS OF NORWAY



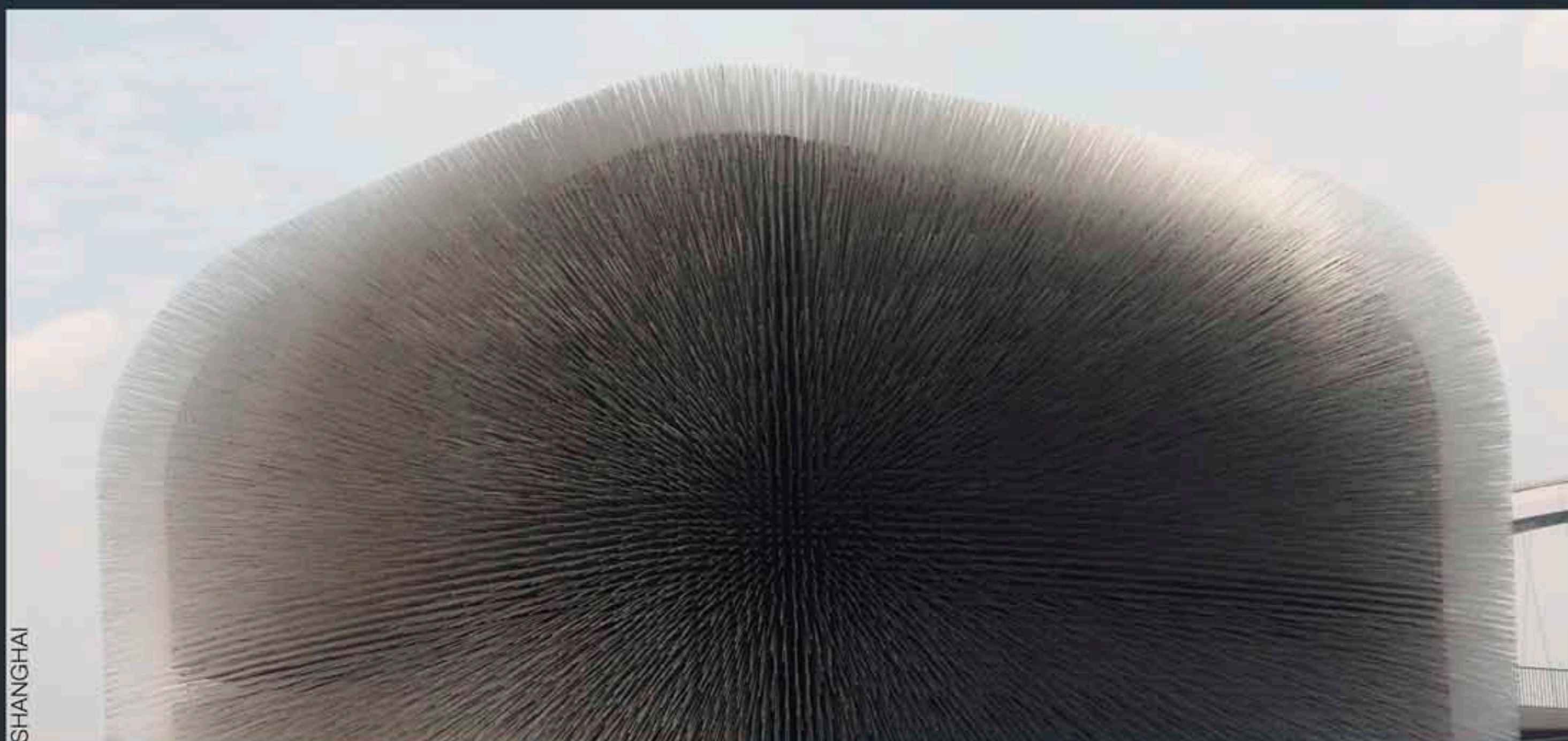
BURBERRY PRORSUM

SOPHIE CLARK - KINGSTON UNIVERSITY



STREET FASHION LONDON

ERDEM

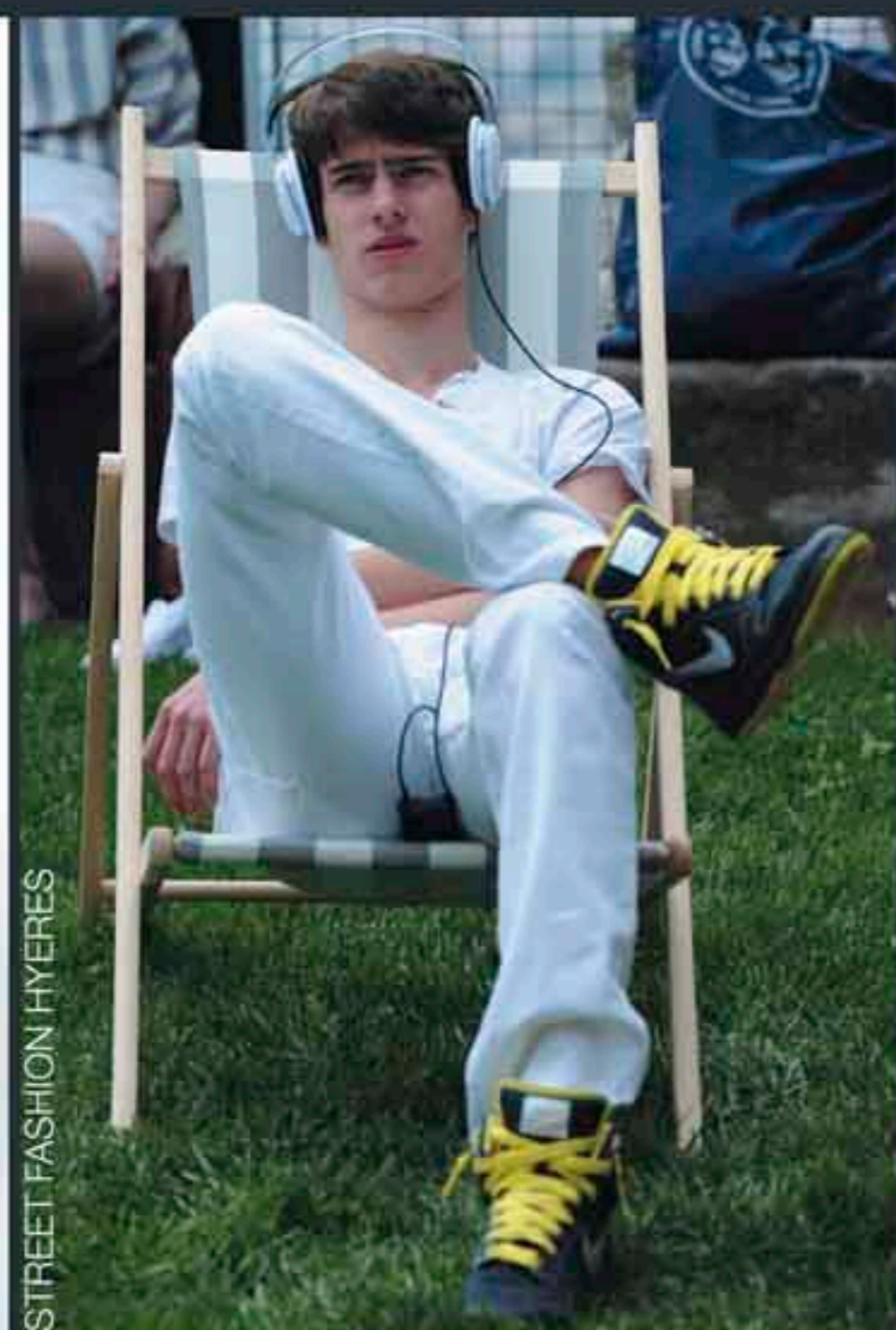


SHANGHAI

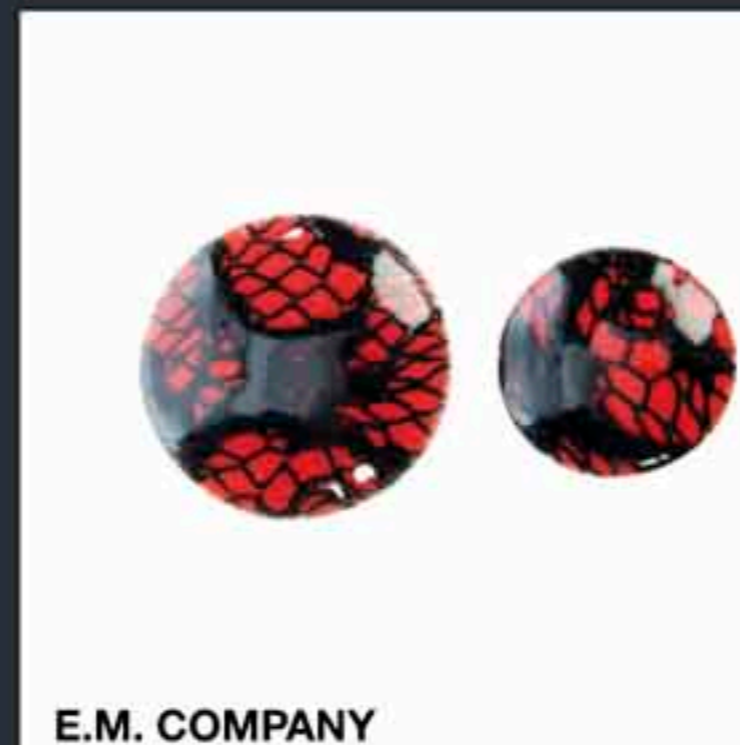
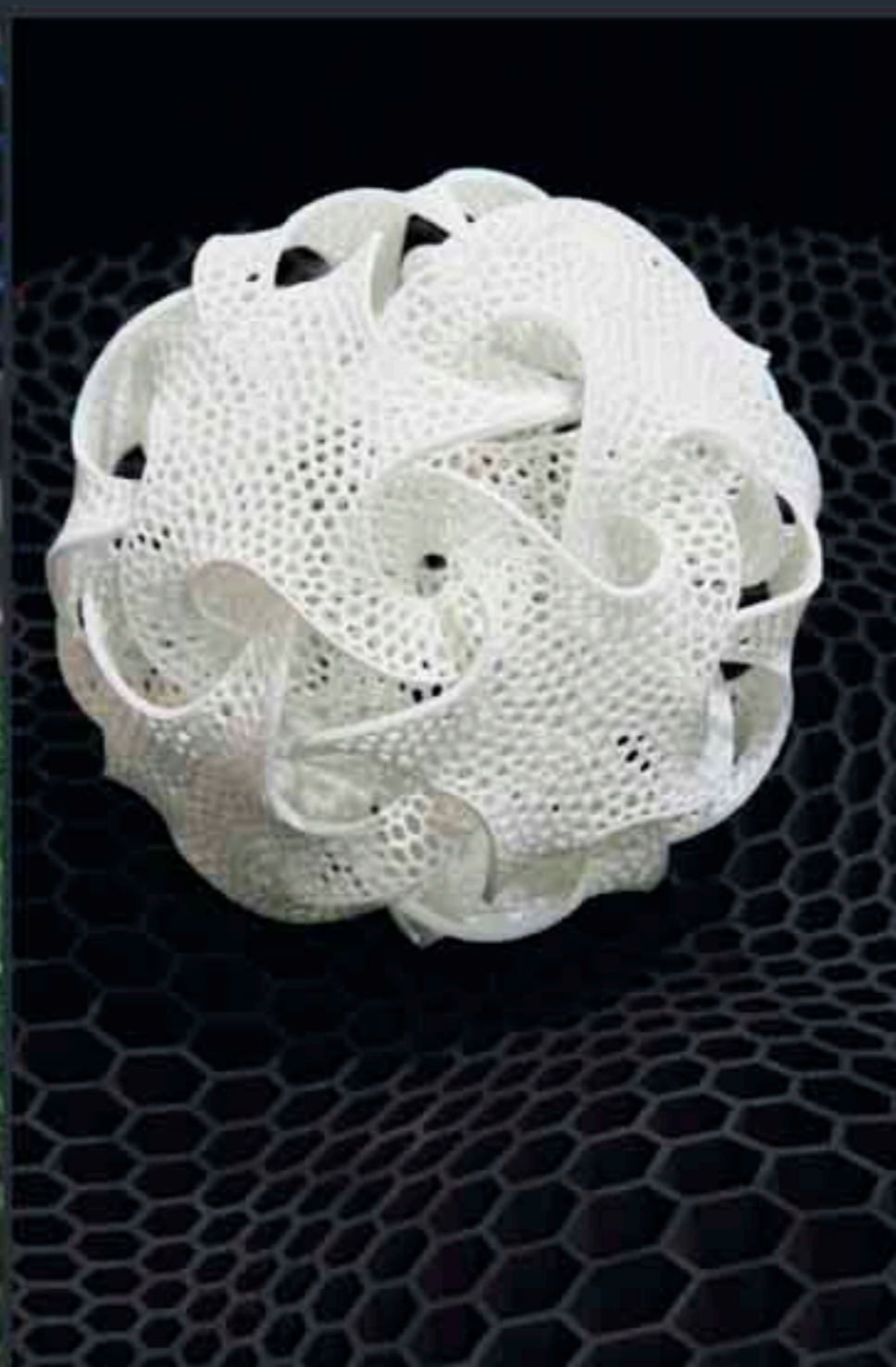
UNCONVENTIONAL



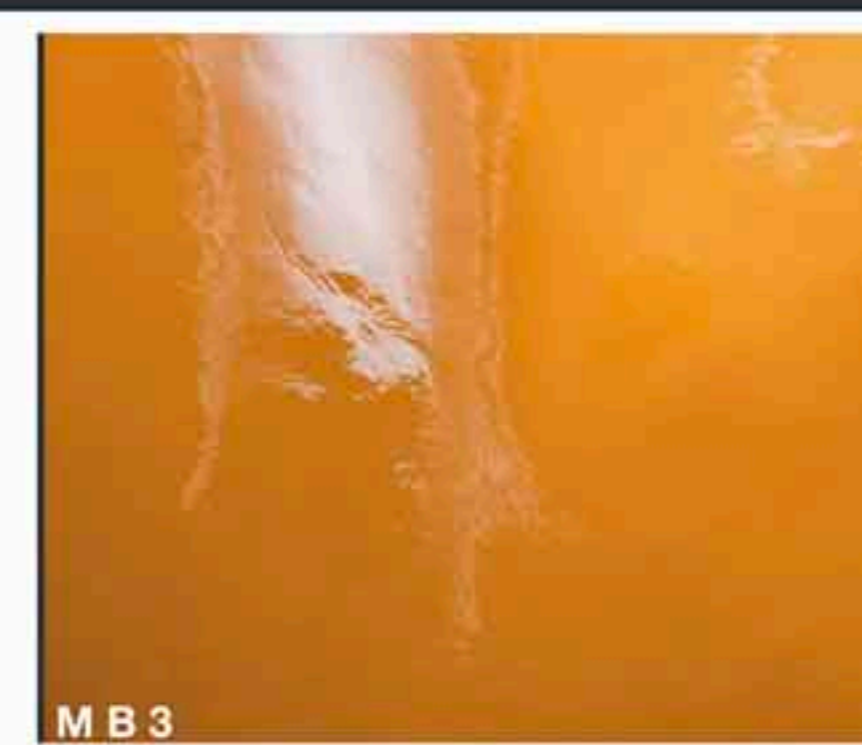
5.5 DESIGNERS



STREET FASHION HYERES



E.M. COMPANY



M B 3



STE.NI GUARDOLIFICIO



NUOVA CONCERIA CHIORINO

Les anti-conventionnels sont athlétiques chics. Apparemment sportifs et toujours élégants, à la sobriété calculée, ce sont des passionnés de technologie raffinés, des bloggeurs conscients, décontractés et formels pour les nouvelles occasions offertes par la ville, en équilibre entre la sophistication raffinée et la décontraction apparente. Les nouvelles technologies expérimentent la Blob architecture, le fruit d'expériences avec des matériaux ultra légers et sophistiqués, qui représentent la nouvelle nature. La nature des aliments nourrissants, qui rassasient et font du bien, comme les nouveaux composés de bois et de méthacrylate. Ils se recyclent, ils respectent l'environnement et le corps.

On prévoit une augmentation de la netteté grâce aux goûts neutres, conscients de l'économie verte. Les jeunes et les snobs se déplacent en vélos et en voiture de ville. La nouvelle beauté est verte et propre.

LES COULEURS

Des blancs, des blanchis, différentes nuances de blanc. Des Jaunes, des verts, des bleus clairs, de l'orange, toutes les nuances s'éclaircissent et s'illuminent comme un néon. Des teintes très claires comme une lumière incandescente, des teintes brillantes et fluorescentes, jamais trop criardes. Des teintes parfaites pour renouveler une garde robe athlétique chic.

LES MATIÈRES

Des surfaces poudreuses, des effets légèrement griffés, chamoisés au toucher peau de pêche. Des cuirs d'agneau nappa très souples, des cuirs flexibles pour façonner des formes enveloppées en nylon craquants, des tressages en caoutchouc, de l'or liquide, des effets de tôle, des caoutchoucs et des résines opaques. Les matières hybrides s'inspirent de la nouvelle nature urbaine imitant les surfaces sur lesquelles nous nous déplaçons quotidiennement.

LES FORMES DES CHAUSSURES

Les talons s'épaississent sans exagérer dans les hauteurs. Les empeignes conçues par des coupes précises, définissent de nouvelles architectures avec peu de lignes. Les compensées s'affinent telles des structures de ponts suspendus dans le vide. Pour l'homme, les mocassins et les baskets en peaux légèrement polies et brossées, des semelles très fines ou en caoutchouc, peu d'angles dans les pointes, de nombreuses découpes lamellaires et de couches de finition.

LES FORMES DES SACS

Des formes carrées ou arrondies, des besaces, des sacoches, des sacs shoppers en matériaux recyclés ou en peaux recouvertes de vernis effet méthacrylate avec les côtés en veau couleur miel clair ou blanc optique pour illuminer et rendre l'ensemble plus sophistiqué. Des formes grandes et souples, petites, carrées et plates. Des dimensions sans profondeur ou des pliages façon origamis revus et corrigés.

Pantone 12-4306 TCX

Pantone 13-4303 TCX

Pantone 13-5907 TCX

Pantone 13-0117 TCX

Pantone 15-0146 TCX

Pantone 13-0645 TCX

Pantone 13-0650 TCX

Pantone 17-2625 TCX

Pantone 17-1713 TCX



ANN SOPHIE BACK



DAVID KOMA



ANN SOPHIE BACK



G-STAR RAW



BURBERRY PROFESUM

